

BigMat

BigMat

BigMat Iberia S.A.
Avda. de los Pineros, 7 - 1ª Planta
28703 - San Sebastián de los Reyes (MADRID)
Tel: 91 623 71 60 www.bigmat.es

T(°C)	-10°C	-5°C	+5°C	+15°C	+25°C	+35°C
T _{ap} (min)	50	40	20	9	5	3
T _{res} (min)	240	180	90	60	30	20

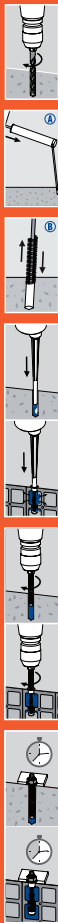
T: Temperatura material base. T_{ap}: Tiempo de manipulación. T_{res}: Tiempo de curado.
La temperatura de la resina debe ser 20°C homogéneo seco. Si el hormigón está húmedo el T_{res} será el doble.
T: Temperatura material base. T_{ap}: Tiempo de manipulación. T_{res}: Tiempo de curado.
A temperatura da resina devem estar a 20 °C e o betão seco. Se o hormigão está húmido o T_{res} será o duplo.

Anclaje Químico

Ancoragen química

POLIÉSTER · POLIESTER

SIN ESTIRENO · SEM ESTIRENO



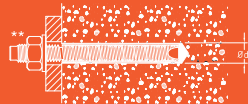
European Technical Assessment	
1404 15 1404-CPR-2609 ETA-15/0286 ETAG-001-1-5 Option 7 M8 a M16	1404 15 1404-CPR-2611 ETA-15/0343 ETAG 029 Use Category: c,w/d: M10
DoP-ACA15	



300ml.e

Ø	di(mm)	Ø	di(mm)	Ø	di(mm)
*M8	10	M8	12	ØXL	12x50
*M10	12				12x60
*M12	14				12x30
*M16	18	*M10	15		15x85
M20	24				15x130
M24	28	M12	20		20x65

* Medida certificada / * Medida certificada



**Elementos de acero de acuerdo con el anexo A3 de ETA-15/0286
**Elementos de aço de acordo com o Anexo A3 de ETA-15/0286

Datos y procedimiento de instalación completa: Consultar ETA, Ficha técnica y Declaración de prestaciones.
Dados de instalação completa e procedimento: Consultar ETA, Folha de dados e Declaração operacional.

ES

CONTIENE: Dibenzoyl Peroxide
NATURALEZA DE LOS RIESGOS ESPECÍFICOS
H317 Puede provocar una reacción alérgica en la piel. H319 Provoca irritación ocular grave.
CONSEJOS DE PRUDENCIA
P264 Lavarse piel concienzudamente tras la manipulación. P272 Las prendas de trabajo contaminadas no podrán sacarse del lugar de trabajo. P280 Llevar guantes/prendas/gafas/máscara de protección. P302+352 EN CASO DE CONTACTO CON LA PIEL: Lavar con agua y jabón abundante P305+351+338 EN CASO DE CONTACTO CON LOS OJOS: Aclarar cuidadosamente con agua durante varios minutos. Quitar las lentes de contacto, si lleva y resulta fácil. Seguir aclarando. P337+P313 Si persiste la irritación ocular: Consultar a un médico.

MODO DE EMPLEO

Taladrar el material base con el Ø de broca adecuado (d_s). Limpiar la perforación de polvo: A soplado B cepillado: 4A x 4B x 4A. Enrosacar el mixer y colocar en la pistola. Bombear producto desechando unos centímetros hasta su mezcla correcta (color homogéneo). Inyectar la mezcla en la perforación. MAQIZO: Llenar como mínimo 2/3 partes HUECO: Colocar el tamiz. Llenar completamente el agujero, desplazar 10mm hacia fuera cada vez que se presione el gatillo. Colocar el tapón en el tamiz. Introducir el espárrago a rotación. Dejar secar (ver tabla).

PT

CONTÉM: Dibenzoyl Peroxide
NATUREZA DOS RISCOS ESPECÍFICOS
H317 Pode provocar uma reação alérgica cutânea. H319 Provoca irritação ocular grave.
CONSELHOS DE PRUDÊNCIA
P264 Lavar pela cuidadosamente após manuseamento. P272 A roupa de trabalho contaminada não pode sair do local de trabalho. P280 Usar luvas de proteção/vestuário de proteção/proteção ocular/ proteção facial. P302+352 SE ENTRAR EM CONTACTO COM A PELLE: Lavar com sabonete e água abundantes. P305+351+338 SE ENTITAR EM CONTACTO COM OS OLHOS: Enxaguar cuidadosamente com água durante vários minutos. Se usar lentes de contacto, retire-as, se tal lhe for possível. Continue a enxaguar. P337+P313 Se persistir a irritação ocular: Consulte um médico.

MODO DE UTILIZAÇÃO

Perfurar el material base con o Ø broca adecuado (d_s). Limpar orifício de poeira: A Soprar B Escovar: 4A x 4B x 4A. Enrosacar a ponta misturadora e colocar na pistola. Bombear a resina e deschar unos centímetros até sua mistura perfeita (cor uniforme). Injetar a mistura dentro do buraco. MAQIZO: Encher no mínimo 2/3 partes. OCO: Colocar o crivo. Preencha completamente o orifício, mover 10 mm para fora cada vez que você pressionar o gatilho. Recoloque a tampa na peneira. Introduzir o pino girando. Deixar secar (ver tabela).

LE-ACA150216 CODE 05723806



LOTE:



ATENCIÓN
ATENÇÃO
ATTENTION
ATTENTION

+25
+5

ALIMACENAJE
ARMAZENAGEM

01: Mampostería hueca o perforada.
w/d: Instalação seco y húmedo, uso en condiciones secas
02: Alvenaria oca ou perfurada.
Instalação a seco o húmido, usar em condições secas

Consultar ficha de seguridad. Consulte a ficha de segurança.

